

Inštalácia komponentov pre účely využívania autorizovanej služby elektronického doručovania daňových dokumentov

XML Parser

Link na stiahnutie: [XML Parser](#)

Je potrebné stiahnuť označený inštalačný súbor, ktorý je potrebné následne nainštalovať.

Files in This Download

The links in this section correspond to separate files available in this download. Download the files most appropriate for you.

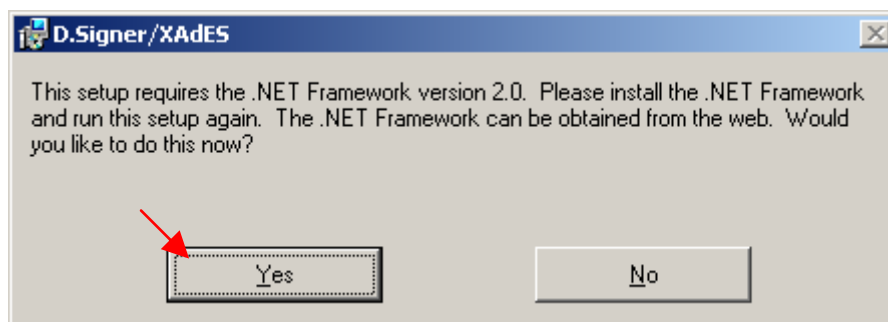
File Name:	File Size	
msxml.msi	5.0 MB	Download
msxml4msms.exe	768 KB	Download
MSXML4SP_RelNote.htm	23 KB	Download
msxmlcab.exe	723 KB	Download
msxmlsdk.exe	3.3 MB	Download

[^ Top of page](#)

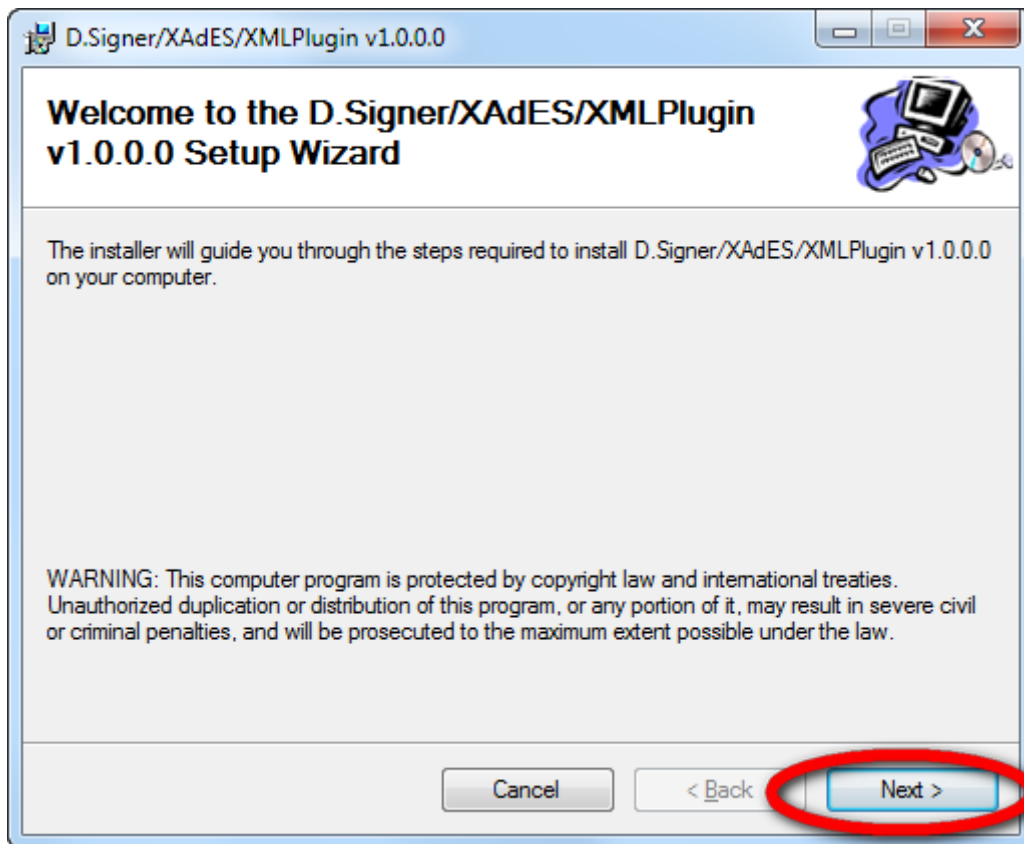
D.Signer/XAdES

Link na stiahnutie : [Xades](#)

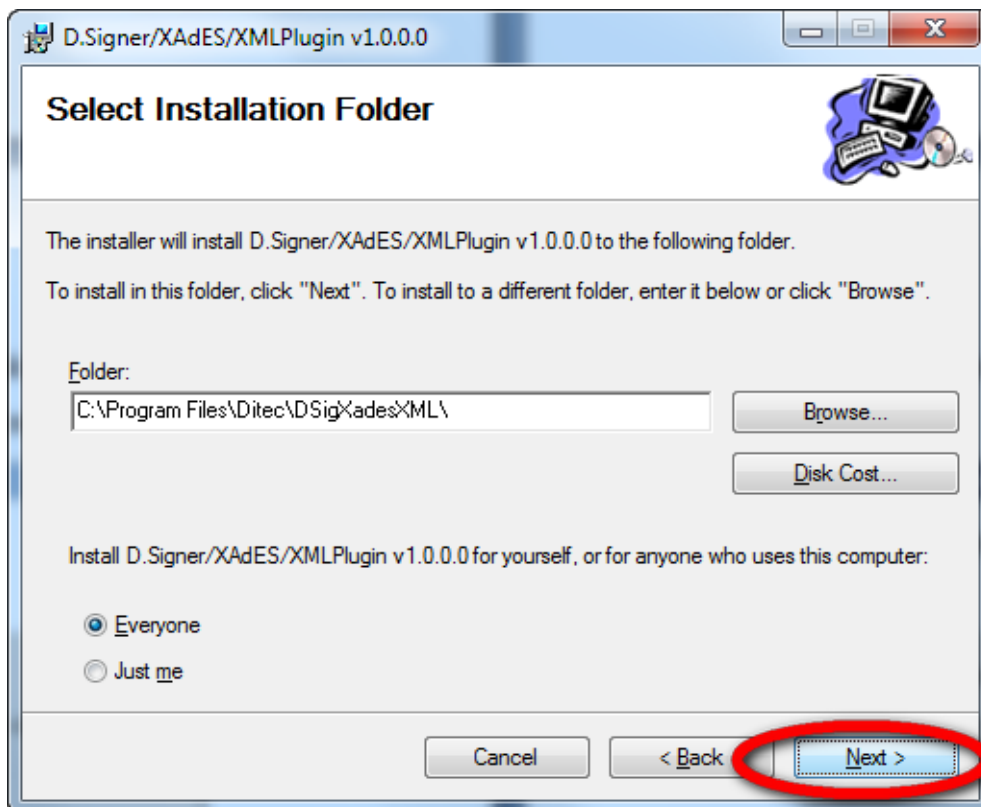
1. Súbor DSignerXades2010.zip je potrebné uložiť na disk počítača a extrahovať (rozbaľiť) na používateľom zvolené miesto na disku.
2. Spustíte inštalačný súbor DSigXadesWithXMLPlugin2010Setup.msi
3. V prípade ak sa zobrazí nasledujúce dialógové okno, je potrebné potvrdiť možnosť áno (Yes) a nainštalovať .NET framework vo verzii minimálne 2.0, možnosť stiahnuť [TU](#)



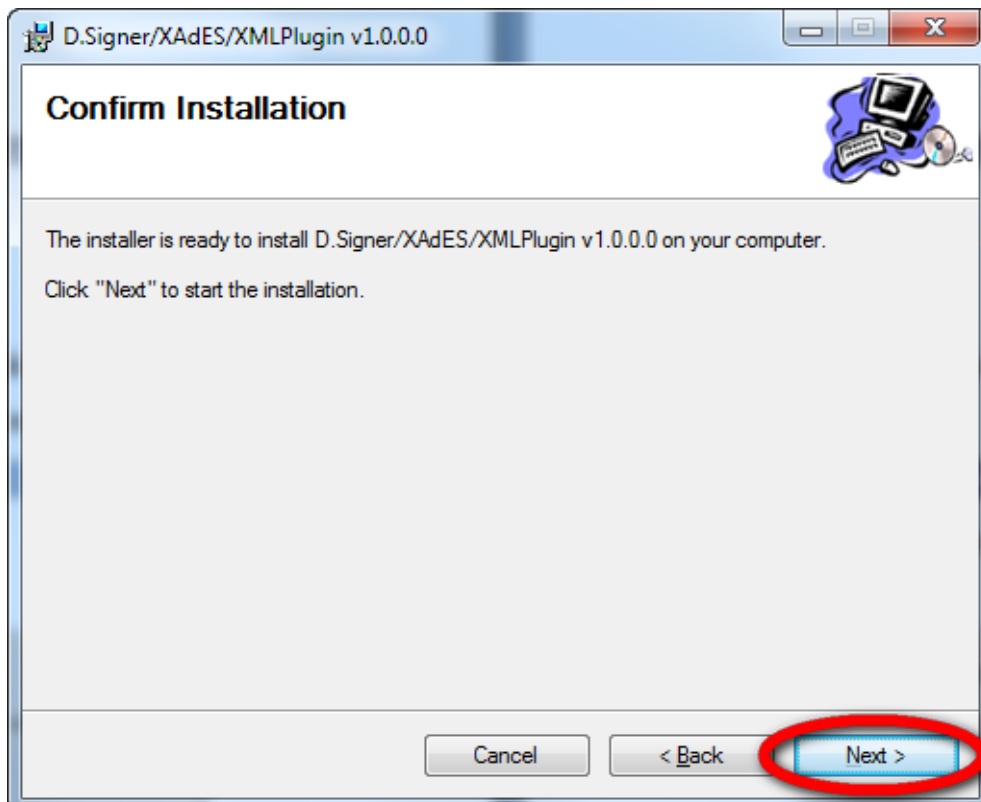
4. V prípade že máte nainštalované všetky potrebné súčasti operačného systému zobrazí sa nasledujúce okno okno inštalácie komponentu, kde potvrdíme voľbu **Ďalej** (Next)



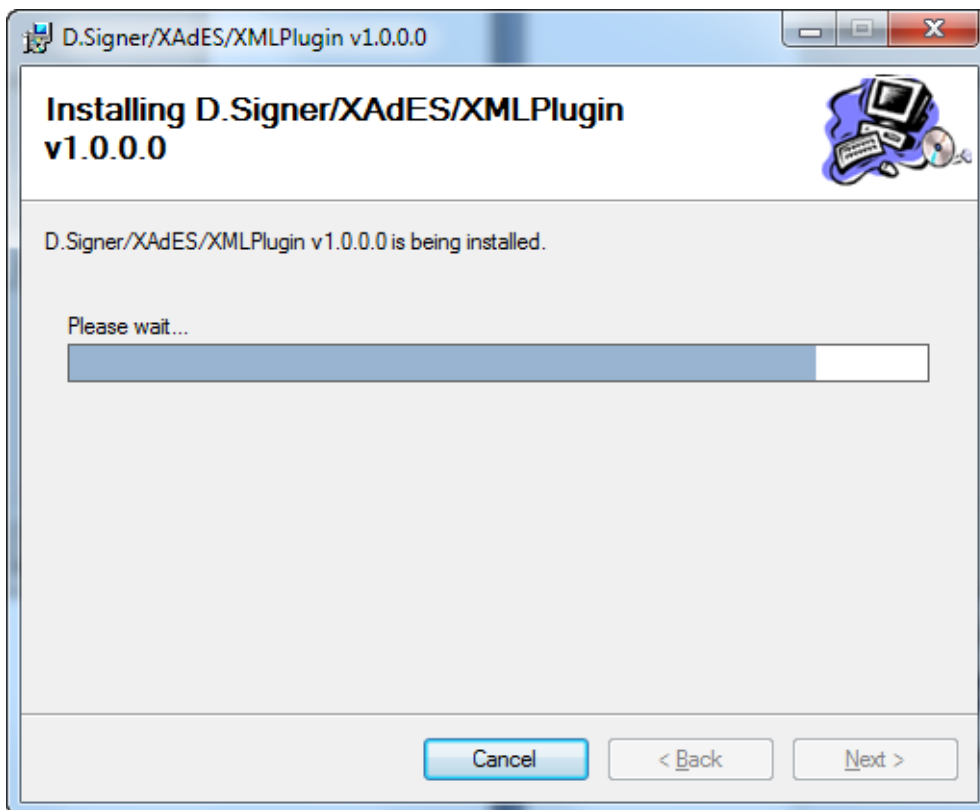
5. V ďalšom kroku máte možnosť zmeniť umiestnenie inštalovanej komponenty, pokračujeme kliknutím na tlačidlo **Ďalej** (Next)



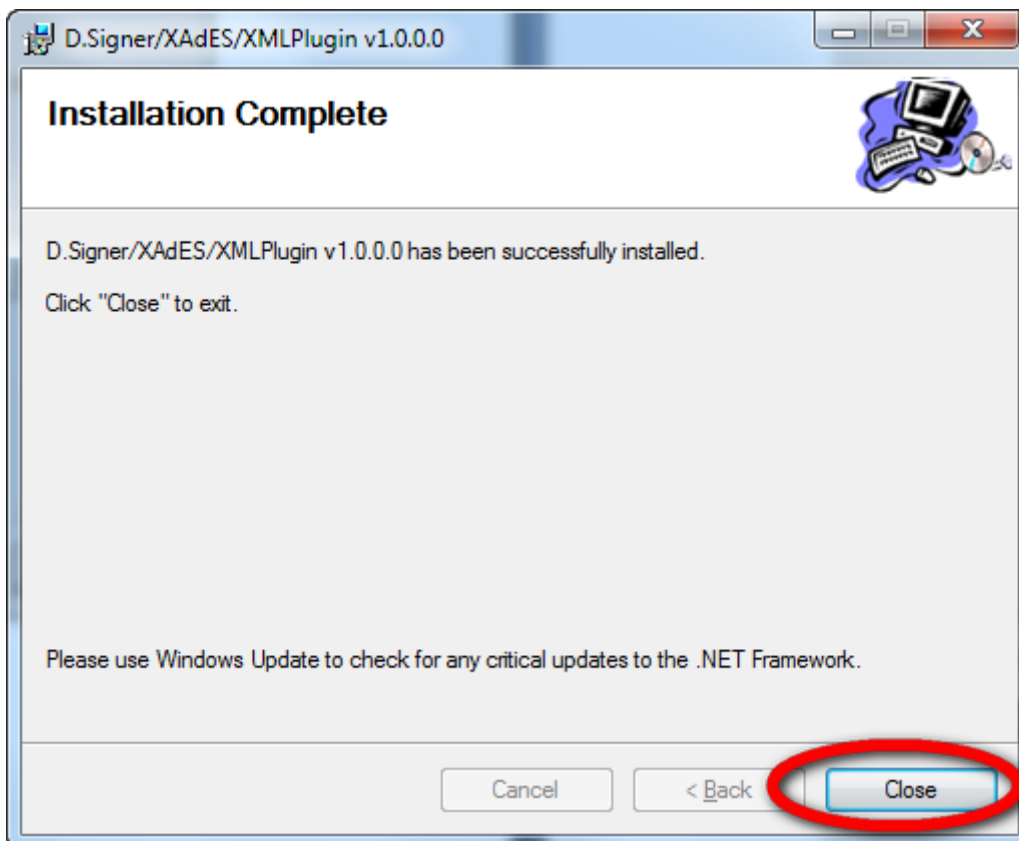
6. V nasledujúcom kroku kliknite na tlačidlo **Ďalej** (Next), spustí sa inštalácia



7. Pribeh inštalácie

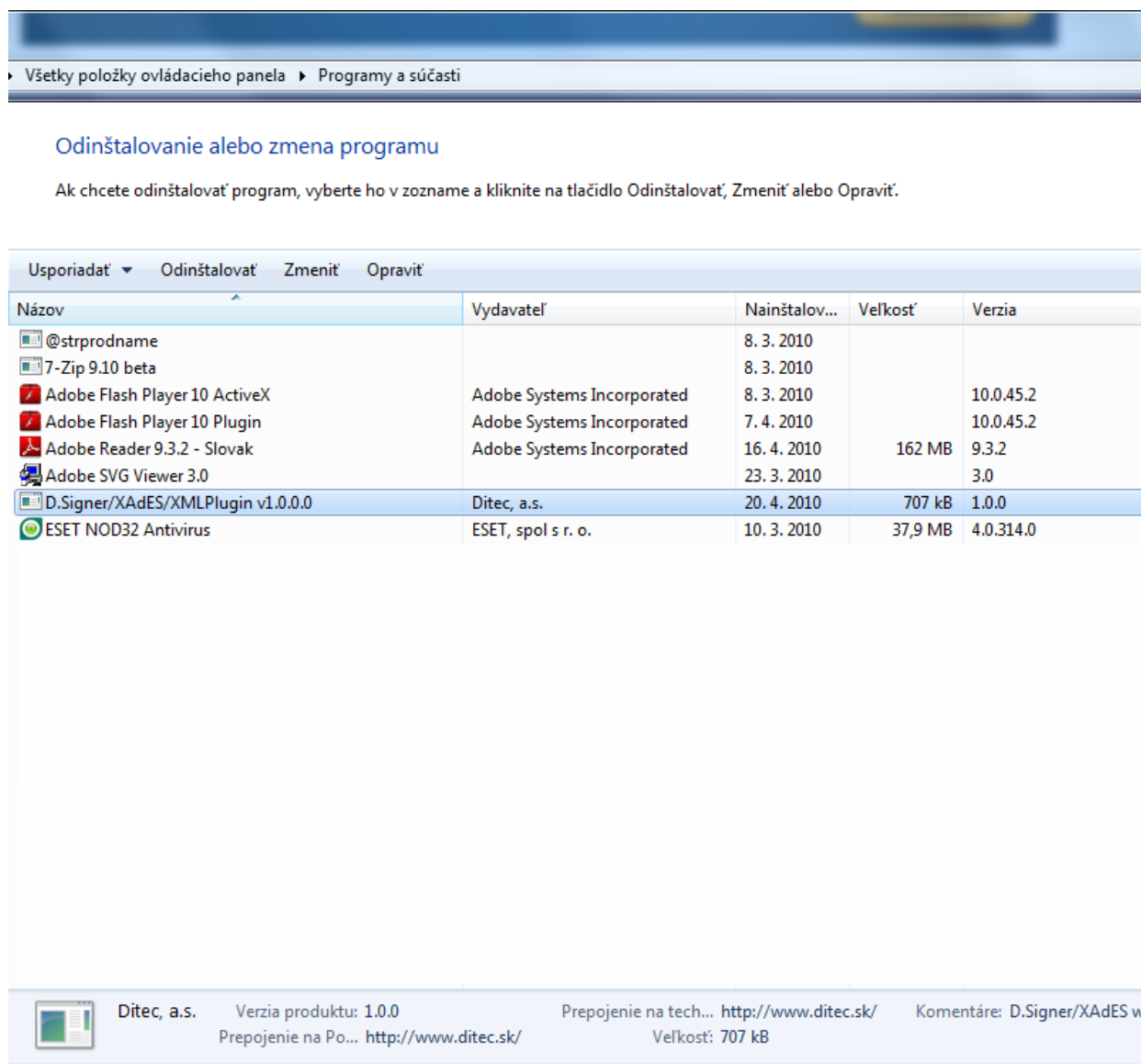


8. V poslednom kroku kliknite na tlačidlo **Zatvoriť** (Close)



Overenie inštalácie komponentov D.Signer/XAdES

Pre overenie správnosti inštalácie komponentu prejdite na ponuku Štart – Nastavenie – Ovládací panel. Spustíte si Pridanie alebo odstránenie programov (Programy a súčasti) a v zozname musíte mať nasledovné:



Všetky položky ovládacieho panela ▶ Programy a súčasti

Odiňštalovanie alebo zmena programu

Ak chcete odiňštalovať program, vyberte ho v zozname a kliknite na tlačidlo Odiňštalovať, Zmeniť alebo Opraviť.

Název	Vydavateľ	Nainštalov...	Veľkosť	Verzia
@strprodname		8. 3. 2010		
7-Zip 9.10 beta		8. 3. 2010		
Adobe Flash Player 10 ActiveX	Adobe Systems Incorporated	8. 3. 2010		10.0.45.2
Adobe Flash Player 10 Plugin	Adobe Systems Incorporated	7. 4. 2010		10.0.45.2
Adobe Reader 9.3.2 - Slovak	Adobe Systems Incorporated	16. 4. 2010	162 MB	9.3.2
Adobe SVG Viewer 3.0		23. 3. 2010		3.0
D.Signer/XAdES/XMLPlugin v1.0.0.0	Ditec, a.s.	20. 4. 2010	707 kB	1.0.0
ESET NOD32 Antivirus	ESET, spol s r. o.	10. 3. 2010	37,9 MB	4.0.314.0

Ditec, a.s. Verzia produktu: 1.0.0 Prepojenie na Po... <http://www.ditec.sk/> Prepojenie na tech... <http://www.ditec.sk/> Komentáre: D.Signer/XAdES wi
Veľkosť: 707 kB

Ak zoznam neobsahuje tento komponent, inštalácia sa nepodarila a je potrebné ju opakovať.

Inštalácia elektronickej značky elektronickej podateľne

Daňový subjekt, ktorý si zvolil možnosť elektronickej komunikácie so správcom dane bez zaručeného elektronickeho podpisu, je povinný si nainštalovať príslušné elektronicke značky a postupuje podľa inštrukcií uvedených na obrázku.



Portál daňovej správy SR

Daňové riaditeľstvo Slovenskej republiky

Titulná stránka Daňová správa eTax Daňové informácie Daňové tlačivá Poskytovanie informácií Legislatíva Štatistiky Pomôcky Elektronická komunikácia

Úvod Agenda Vyber subjektov Otvorené aplikácie

Uvítanie
Schránka správ
Správa certifikátov
Odhlásenie

Správa certifikátov

Správa certifikátov používateľa

Klientskú elektronicke značku elektronickej podateľne si môžete stiahnuť [tu](#).
Serverovskú elektronicke značku elektronickej podateľne si môžete stiahnuť [tu](#).

Testovanie možnosti zmeny spôsobu el. komunikácie z dôvodu nespracovaných doteraz podaných dokumentov:

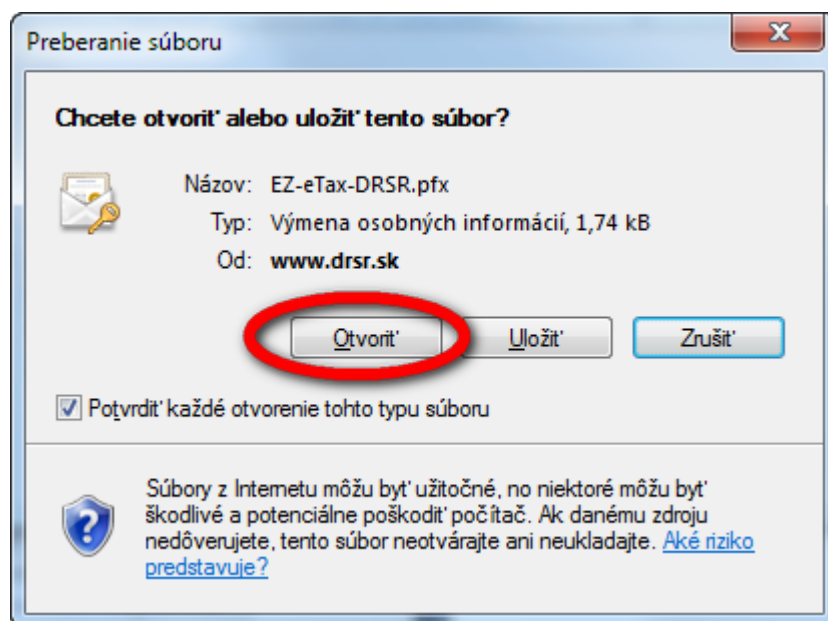
Zmena spôsobu elektronickej komunikácie bez zaručeného elektronickeho podpisu na elektronicke komunikáciu so zaručeným elektronicke podpisom (ZEP). Pre elektronicke komunikáciu so správcom dane doporučujeme z bezpečnostných dôvodov použiť zaručený elektronicke podpis (ZEP). O zmenu spôsobu elektronickej komunikácie s využitím ZEP môžete požiadať stlačením nasledujúceho tlačidla. Zobrazí sa vám dokument Oznámenie. Zobrazený dokument je potrebné podpísať Vaším kvalifikovaným certifikátom.

Webmaster ©2004 Novitech Tax, s.r.o. & Daňové riaditeľstvo SR

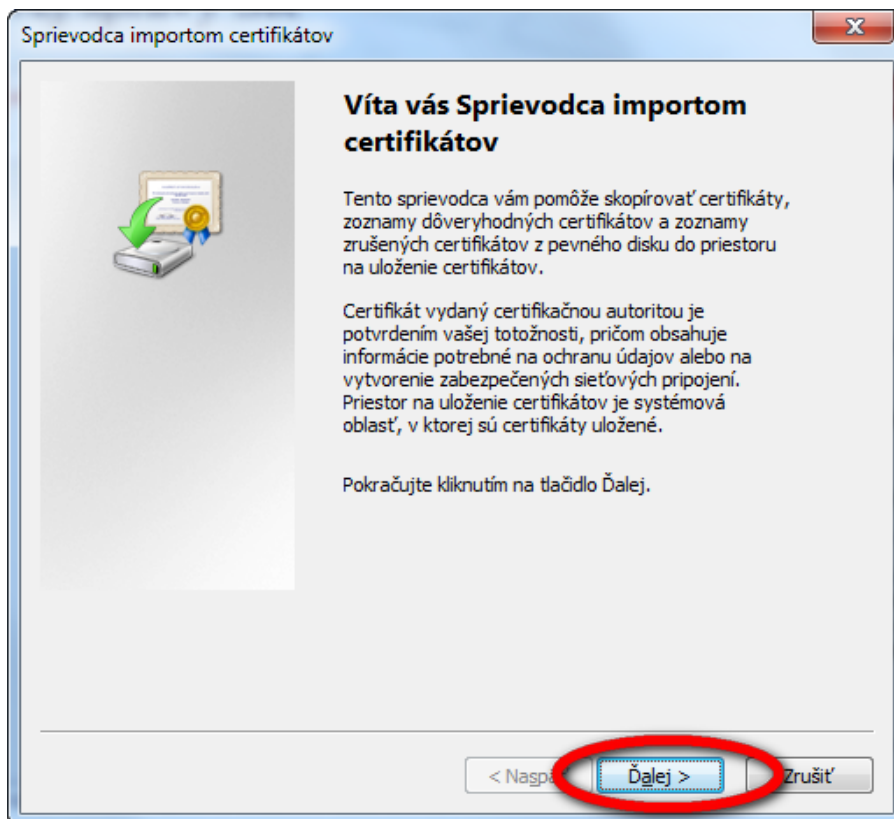
A) Klientská elektronicke značka

Postup inštalácie:

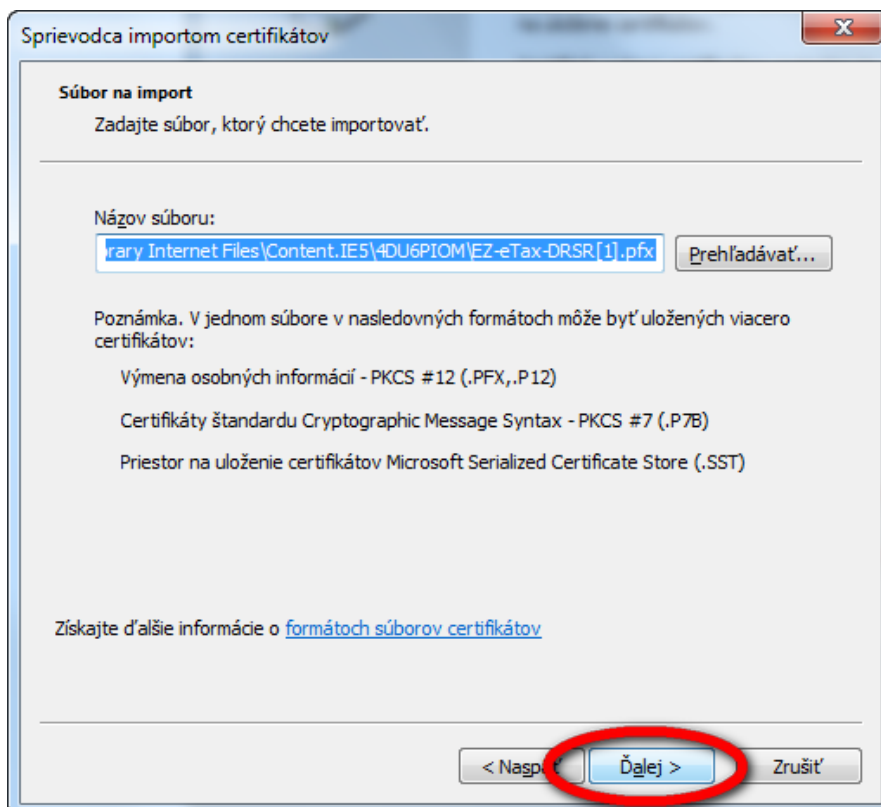
1. Kliknite na odkaz na stiahnutie klientskej značky, zobzazí sa vám nasledujúce dialógove okno v ktorom potvrdíte voľbu **Otvoriť**:



2. Zobrazí sa sprievodca importom certifikátom, kliknite **Ďalej**



3. V ďalšom kroku pokračujte, kliknite **Ďalej**



4. Zobrazí sa nasledujúca obrazovka, **nezadáвайте heslo**, kliknite **Ďalej**

Sprievodca importom certifikátov

Heslo

Na udržanie zabezpečenia je nutné, aby ste súkromné kľúče chránili heslom.

Zadajte heslo pre súkromný kľúč.

Heslo:

Zapnúť vysokú úroveň ochrany súkromného kľúča. (Pri každom použití kľúča nejakou aplikáciou sa zobrazí upozornenie.)

Označiť tento kľúč ako exportovateľný. Toto vám neskôr umožní zálohovať alebo prenášať vaše kľúče.

Zahrnúť všetky rozšírené vlastnosti

Získajte ďalšie informácie o [ochrane súkromných kľúčov](#)

< Naspäť **Ďalej >** Zrušiť

5. V nasledujúcom kroku kliknite **Ďalej**

Sprievodca importom certifikátov

Priestor na uloženie certifikátov

Priestory na uloženie certifikátov sú systémové oblasti na uloženie certifikátov.

Systém Windows môže automaticky vybrať priestor na uloženie certifikátov alebo môžete zadať jeho umiestnenie.

Automaticky vybrať priestor na uloženie certifikátov podľa typov

Umiestniť všetky certifikáty v nasledovnom priestore

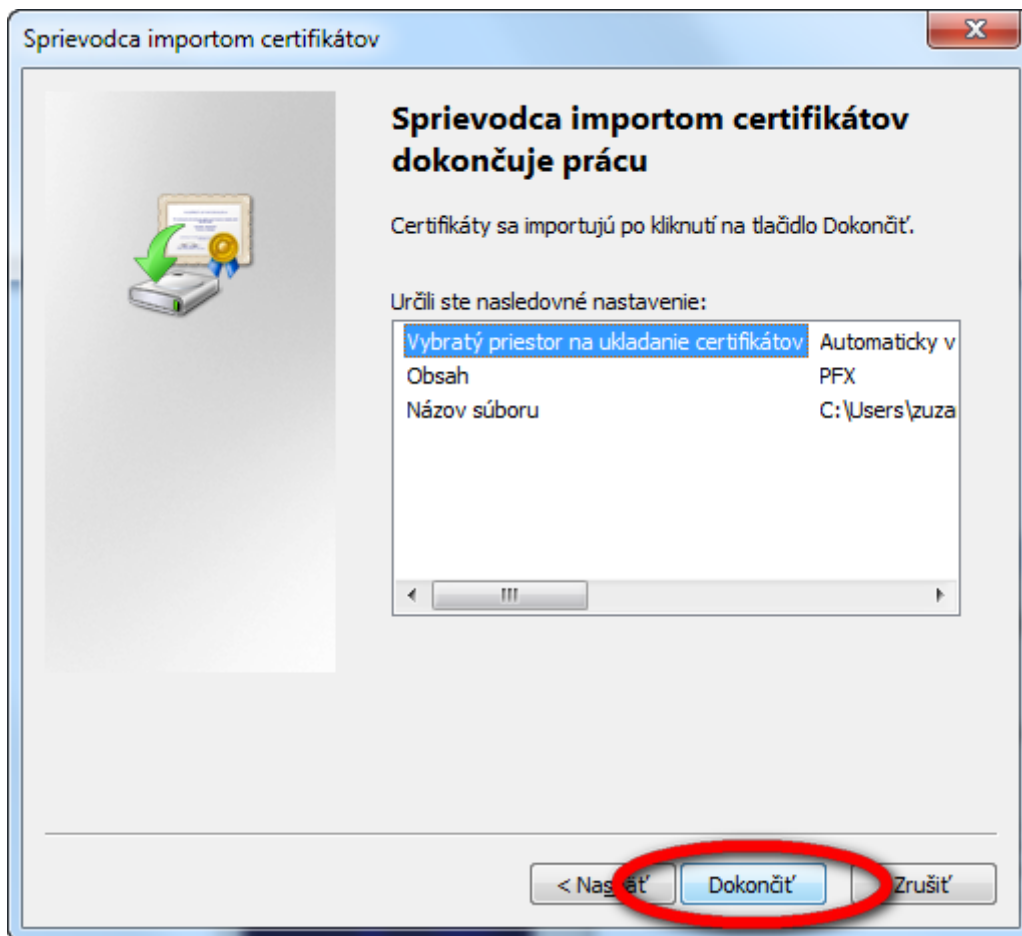
Priestor na uloženie certifikátov:

?reĥadávať...

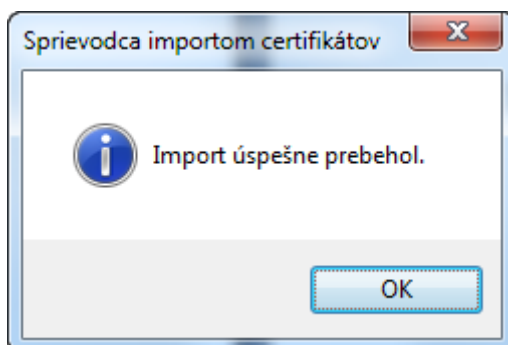
Získajte ďalšie informácie o [priestoroch na uloženie certifikátov](#)

< Naspäť **Ďalej >** Zrušiť

6. V poslednom kroku kliknite **Dokončiť**



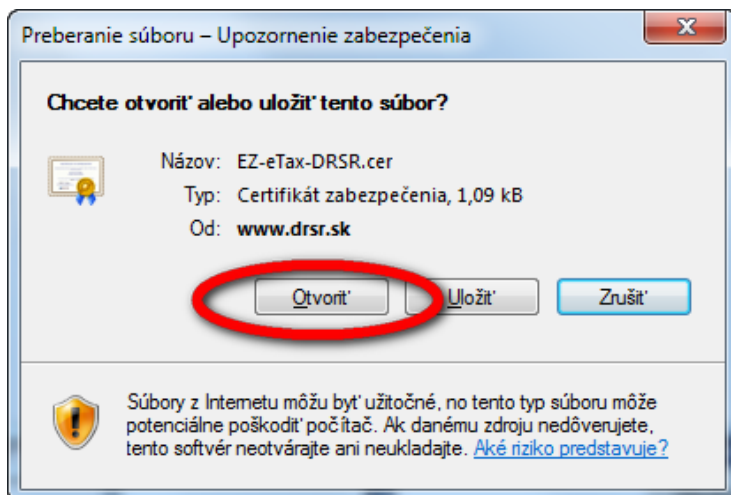
7. Korektnosť inštalácie bude potvrdená oznamom



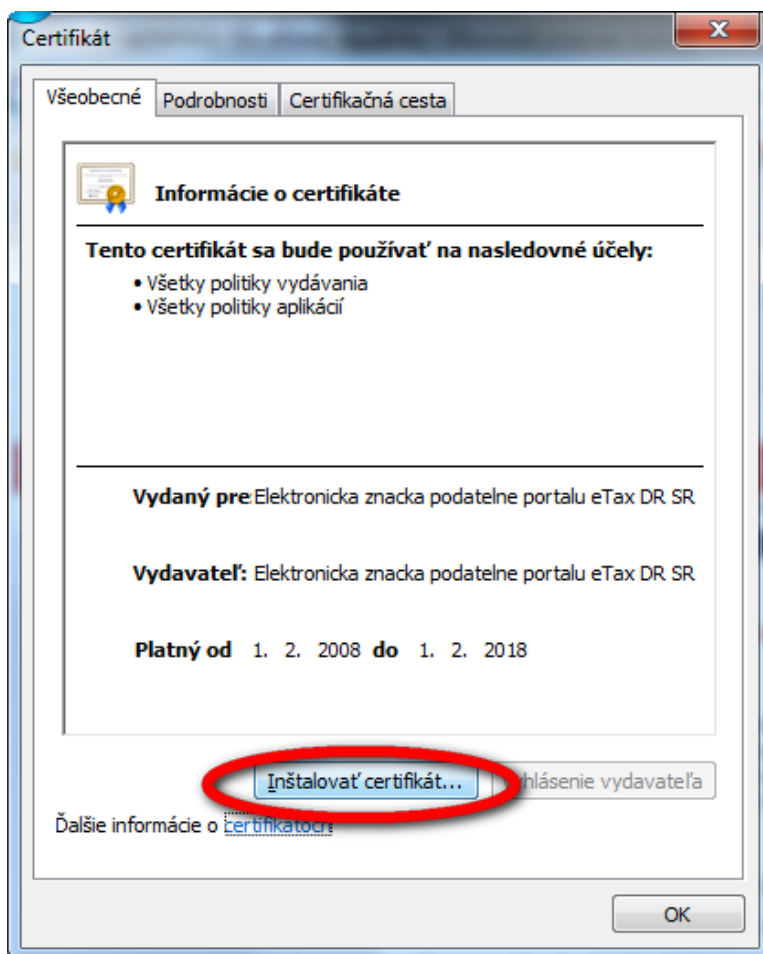
B) Serverovská elektronická značka

Postup inštalácie:

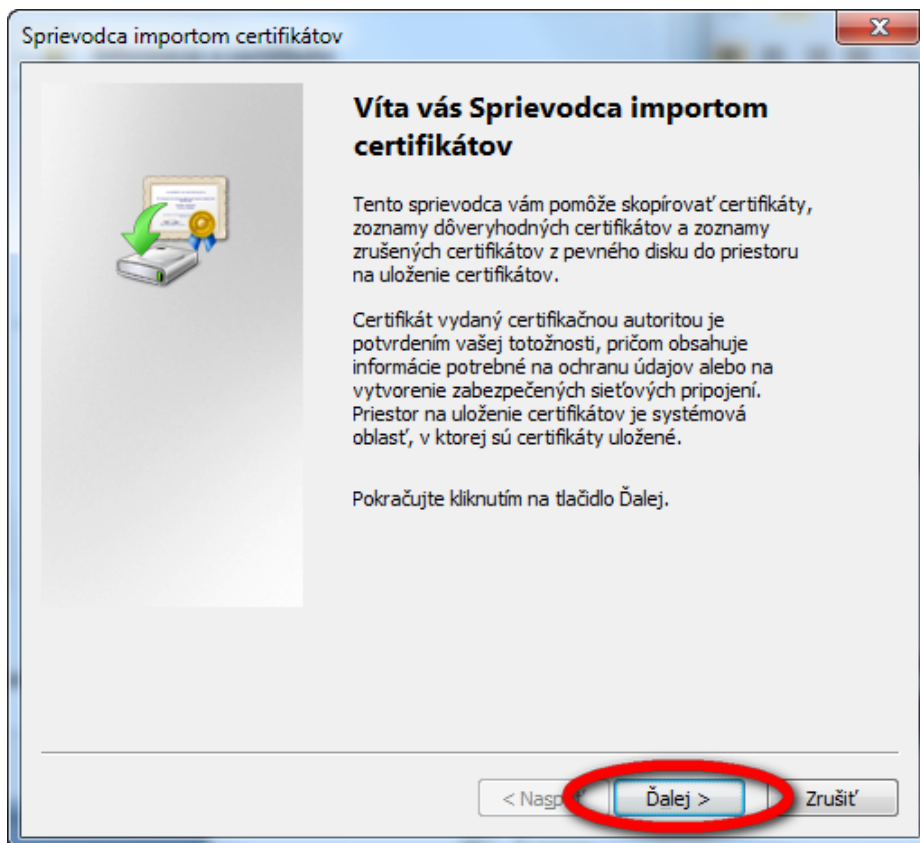
1. Kliknite na odkaz na stiahnutie serverovskej značky, zobrazí sa vám nasledujúce dialógove okno, v ktorom potvrdíte voľbu **Otvoriť**:



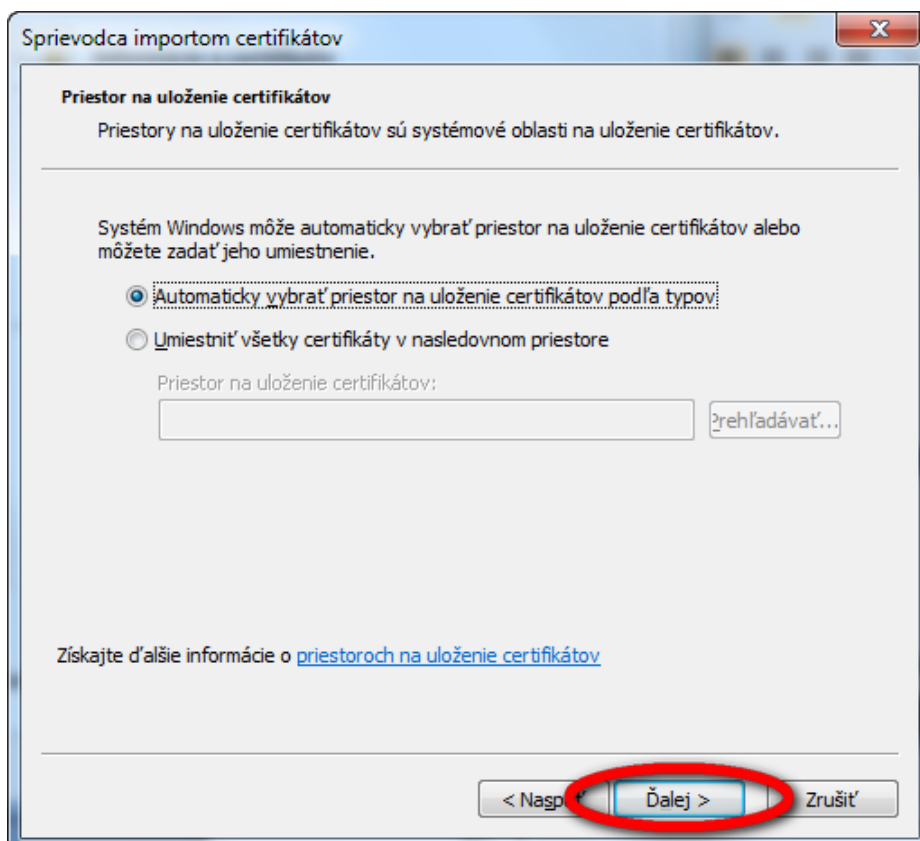
2. V nasledujúcom kroku kliknite na tlačidlo **Inštalovať certifikát**



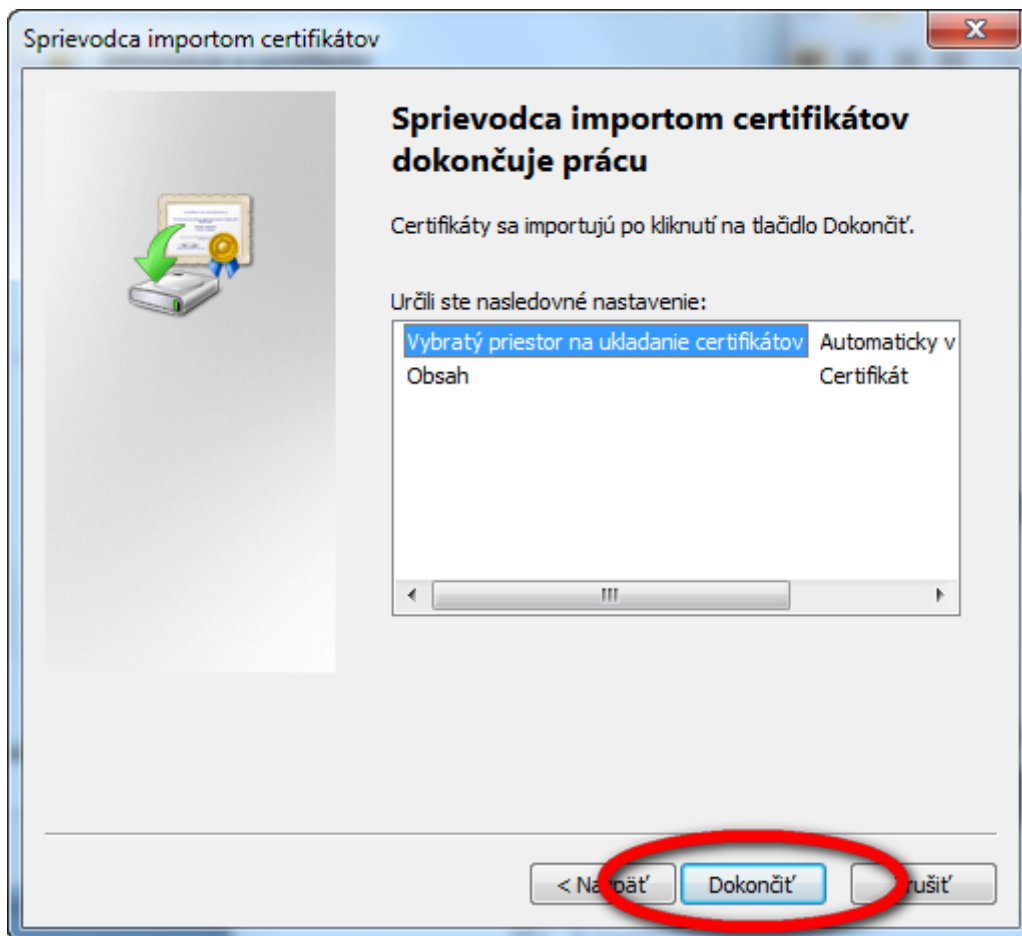
3. Zobrazí sa Sprievodca importom certifikátov, v ktorom kliknite na tlačidlo **Ďalej**



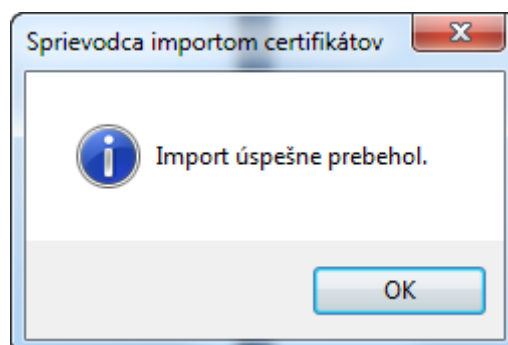
4. V ďalšom kroku kliknite na tlačidlo **Ďalej**



5. Pre dokončenie importu kliknite na tlačidlo **Dokončiť**

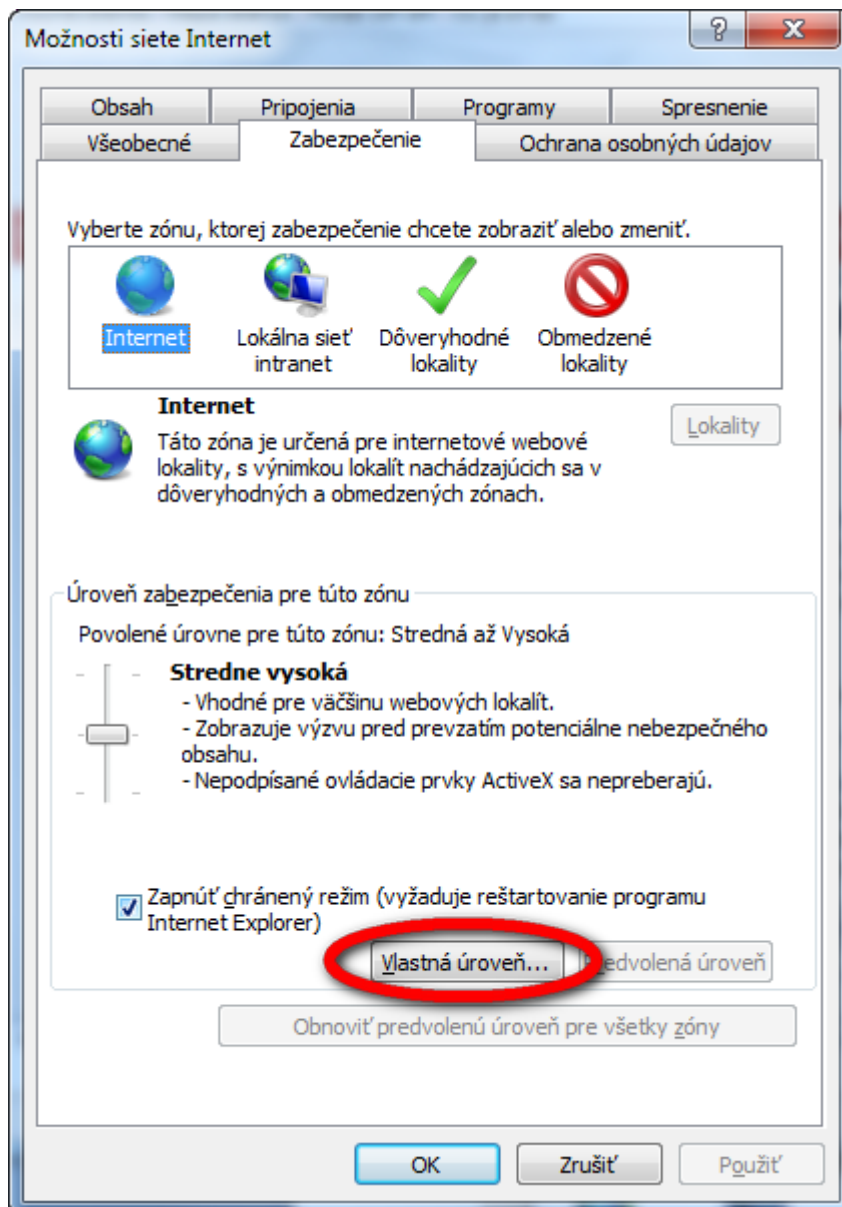


6. Ak Vás systém upozorní na inštaláciu certifikátu portálu eTax DRSR, potvrdte Váš úmysel kliknutím na tlačidlo „**Áno**“
7. Následne budete informovaný o úspešnom importe certifikátu

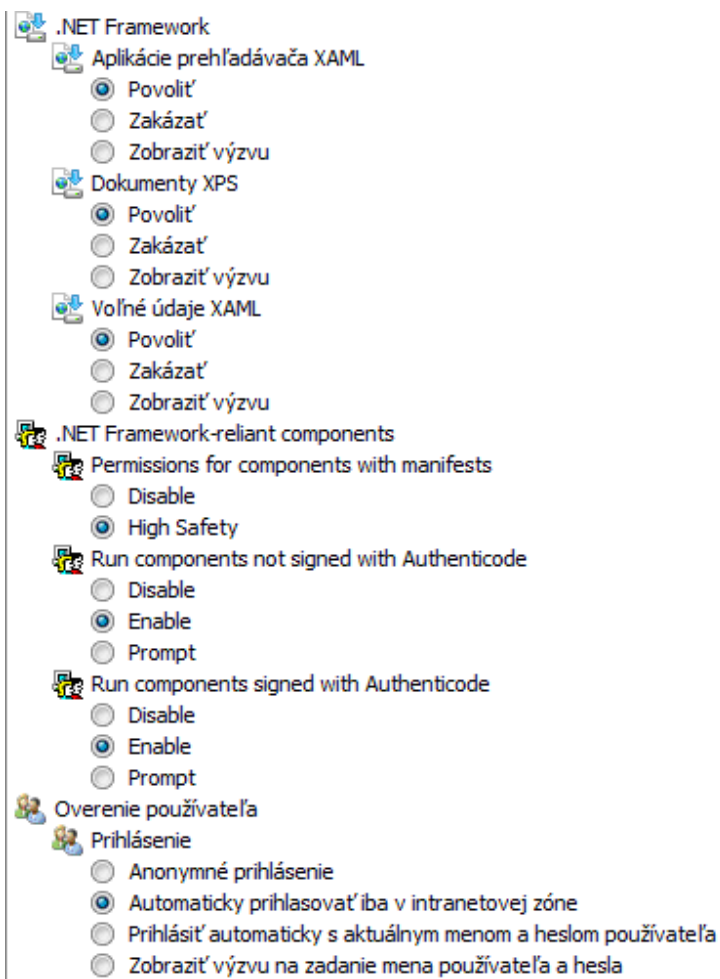


Nastavenie internetového prehliadača Internet Explorer 8.0

Pre dosiahnutie korektnej tlače a práce s formulárom je potrebné mať korektne nastavenú úroveň zabezpečenia prehliadača MS Internet Explorer. Zvolením položky „Nástroje/Možnosti siete Internet...“ sa dostaneme na formulár, kde zvolíme záložku „Zabezpečenie“ pre nastavenie Internetu:



Na formulári navolíme úroveň zabezpečenia podľa obrázku:

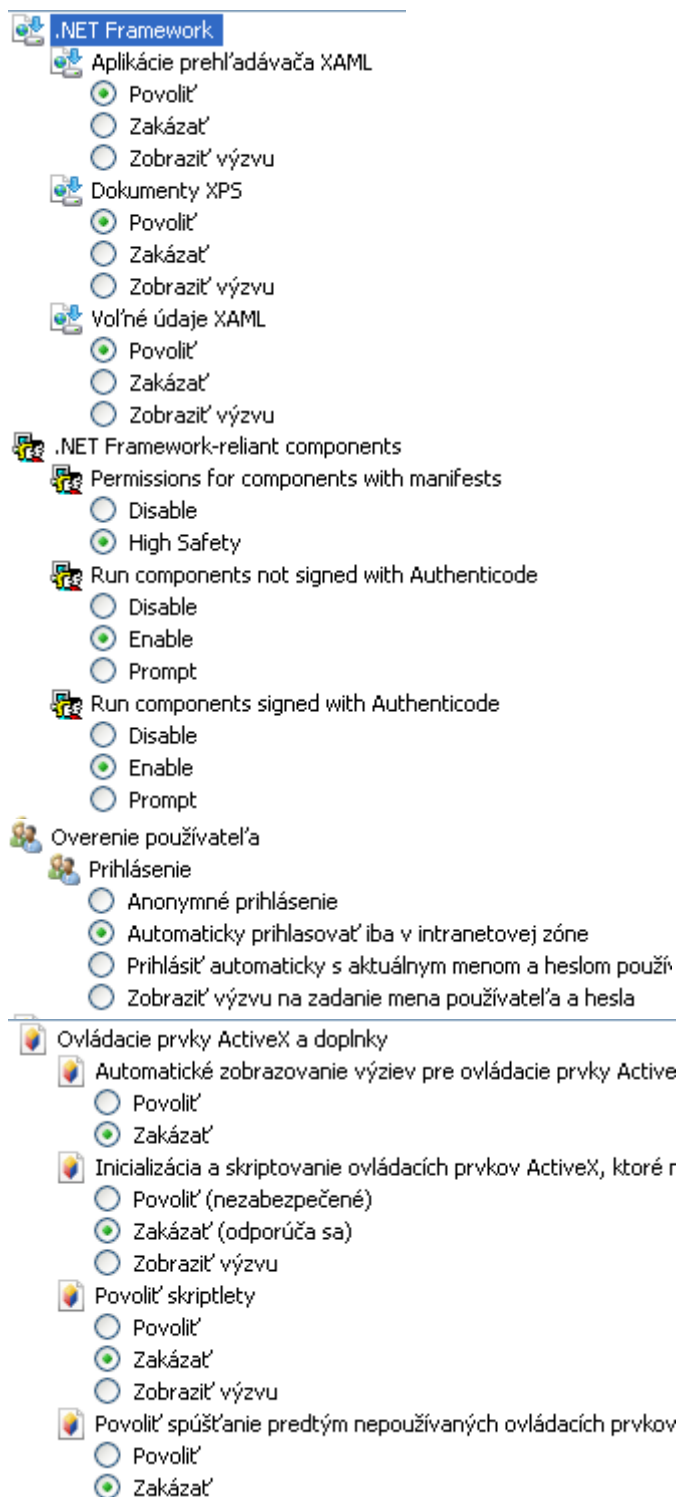


- Ovládacie prvky ActiveX a doplnky
 - Automatické zobrazovanie výziev pre ovládacie prvky ActiveX
 - Povolit'
 - Zakázať
 - Inicializácia a skriptovanie ovládacích prvkov ActiveX, ktoré nie sú označené ako bezpečné pre skriptovanie
 - Povolit'
 - Zakázať
 - Zobrazit' výzvu
 - Povolit' iba schváleným doménam používať prvky ActiveX bez upozornenia
 - Povolit'
 - Zakázať
 - Povolit' skriptlety
 - Povolit'
 - Zakázať
 - Zobrazit' výzvu
 - Povolit' spúšťanie predtým nepoužívaných ovládacích prvkov ActiveX bez zobrazenia výzvy
 - Povolit'
 - Zakázať
 - Preberanie nepodpísaných ovládacích prvkov ActiveX
 - Povolit'
 - Zakázať
 - Zobrazit' výzvu
 - Preberanie podpísaných ovládacích prvkov ActiveX
 - Povolit'
 - Zakázať
 - Zobrazit' výzvu
 - Skriptovanie ovládacích prvkov ActiveX označených ako bezpečné pre skriptovanie*
 - Povolit'
 - Zakázať
 - Zobrazit' výzvu
 - Správanie binárnych súborov a skriptov
 - Povolit'
 - Schválené správcom siete
 - Zakázať
 - Spúšťanie ovládacích prvkov ActiveX alebo doplnkov
 - Povolit'
 - Schválené správcom siete
 - Zakázať
 - Zobrazit' výzvu
 - Zobrazovať video a animácie na webových stránkach, ktoré nepoužívajú externý prehrávač médií
 - Povolit'
 - Zakázať

- Povolit' inštaláciu rozhrania .NET Framework
 - Povolit'
 - Zakázať
- Preberanie
 - Automatické zobrazovanie výziev pri preberaní súborov
 - Povolit'
 - Zakázať
 - Preberanie písem
 - Povolit'
 - Zakázať
 - Zobrazit' výzvu
 - Preberanie súborov
 - Povolit'
 - Zakázať
- Rôzne
 - Inštalácia položiek pracovnej plochy
 - Povolit'
 - Zakázať
 - Zobrazit' výzvu
 - Navigovať okná a rámy cez rôzne domény
 - Povolit'
 - Zakázať
 - Zobrazit' výzvu
 - Nezobrazit' výzvu na výber klientskeho certifikátu, ak neexistujú žiadne certifikáty, alebo ak existuje len jeden certifikát
 - Povolit'
 - Zakázať
 - Perzistencia údajov používateľa
 - Povolit'
 - Zakázať
 - Posielanie nezašifrovaných údajov formulárov
 - Povolit'
 - Zakázať
 - Zobrazit' výzvu
 - Použiť blokovanie automaticky otváraných okien
 - Povolit'
 - Zakázať
 - Používať filter SmartScreen
 - Povolit'
 - Zakázať
 - Povolit' kód META REFRESH
 - Povolit'
 - Zakázať
 - Povolit' okná otvárané skriptami bez obmedzení veľkosti a pozície
 - Povolit'
 - Zakázať
 - Povolit' skripty pre ovládací prvok prehľadávača
 - Povolit'
 - Zakázať
 - Povolit' webovým lokalitám otváranie okien bez panela s adresou alebo stavového riadka
 - Povolit'
 - Zakázať

- Povolit' webovým stránkam používanie obmedzených protokolov pre aktívny obsah
 - Povolit'
 - Zakázať
 - Zobrazit' výzvu
- Presúvanie súborov alebo ich kopírovanie a prilepovanie
 - Povolit'
 - Zakázať
 - Zobrazit' výzvu
- Pri odovzdávaní súborov na server zahrnúť cestu lokálneho adresára
 - Povolit'
 - Zakázať
- Prístup k zdrojom údajov prostredníctvom domén
 - Povolit'
 - Zakázať
 - Zobrazit' výzvu
- Spúšťanie aplikácií a nebezpečných súborov
 - Povolit'
 - Zakázať
 - Zobrazit' výzvu
- Spúšťanie programov a súborov v rámci IFRAME
 - Povolit'
 - Zakázať
 - Zobrazit' výzvu
- Súbory otvárať na základe obsahu, a nie prípony súboru
 - Povolit'
 - Zakázať
- Webové lokality v zóne webového obsahu s nižšími oprávneniami môžu vstupovať do tejto zóny
 - Povolit'
 - Zakázať
 - Zobrazit' výzvu
- Zobrazit' zmiešaný obsah
 - Povolit'
 - Zakázať
 - Zobrazit' výzvu
- Skriptovanie
 - Aktívne skriptovanie
 - Povolit'
 - Zakázať
 - Zobrazit' výzvu
 - Povolit' aktualizovanie stavového riadka pomocou skriptu
 - Povolit'
 - Zakázať
 - Povolit' filter XSS
 - Povolit'
 - Zakázať
 - Povolit' programový prístup k Schránke
 - Povolit'
 - Zakázať
 - Zobrazit' výzvu
 - Povolit' webovým lokalitám zobrazovanie výziev na zadanie informácií prostredníctvom skriptovaných okien
 - Povolit'
 - Zakázať
 - Skriptovanie apletov v jazyku Java
 - Povolit'
 - Zakázať
 - Zobrazit' výzvu


Nastavenie internetového prehliadača Internet Explorer 7.0













- Preberanie nepodpísaných ovládacích prvkov ActiveX
 - Povolit' (nezabezpečené)
 - Zakázať (odporúča sa)
 - Zobrazit' výzvu
- Preberanie podpísaných ovládacích prvkov ActiveX
 - Povolit' (nezabezpečené)
 - Zakázať
 - Zobrazit' výzvu (odporúča sa)
- Skriptovanie ovládacích prvkov ActiveX označených ako bezp
 - Povolit'
 - Zakázať
 - Zobrazit' výzvu
- Správanie binárnych súborov a skriptov
 - Povolit'
 - Schválené správcom siete
 - Zakázať
- Spúšťanie ovládacích prvkov ActiveX alebo doplnkov
 - Povolit'
 - Schválené správcom siete
 - Zakázať
 - Zobrazit' výzvu




- Zobrazovať video a animácie na webových stránkach, ktoré
 - Povolit'
 - Zakázať
- Skriptovanie
 - Aktívne skriptovanie
 - Povolit'
 - Zakázať
 - Zobrazit' výzvu
 - Povolit' aktualizovanie stavového riadka pomocou skriptu
 - Povolit'
 - Zakázať
 - Povolit' programový prístup k Schránke
 - Povolit'
 - Zakázať
 - Zobrazit' výzvu
 - Povolit' webovým lokalitám zobrazovanie výziev na zadanie i
 - Povolit'
 - Zakázať
 - Skriptovanie apletov v jazyku Java
 - Povolit'
 - Zakázať
 - Zobrazit' výzvu

Nastavenie internetového prehliadača Internet Explorer 6.0


-  Povolenia systému Java
 - Nízka úroveň bezpečnosti
 - Stredná úroveň bezpečnosti
 - Vlastná
 - Vypnúť systém Java
 - Vysoká úroveň bezpečnosti

-  Skriptovanie
 -  Aktívne skriptovanie
 - Povolit'
 - Zakázať
 - Zobrazit' výzvu
 -  Operácie vkladania prostredníctvom skriptu
 - Povolit'
 - Zakázať
 - Zobrazit' výzvu
 -  Skriptovanie apletov v jazyku Java
 - Povolit'
 - Zakázať
 - Zobrazit' výzvu


-  Ovládacie prvky ActiveX a doplnky
 -  Inicializácia a skriptovanie ovládacích prvkov Active, ktoré nie sú podpísané
 - Povolit'
 - Zakázať
 - Zobrazit' výzvu
 -  Preberanie nepodpísaných ovládacích prvkov ActiveX
 - Povolit'
 - Zakázať
 - Zobrazit' výzvu
 -  Preberanie podpísaných ovládacích prvkov ActiveX
 - Povolit'
 - Zakázať
 - Zobrazit' výzvu
 -  Skriptovanie ovládacích prvkov ActiveX označených ako bez podpísaných
 - Povolit'
 - Zakázať
 - Zobrazit' výzvu
 -  Spúšťanie ovládacích prvkov ActiveX alebo doplnkov
 - Povolit'
 - Schválené správcom siete
 - Zakázať
 - Zobrazit' výzvu

-  Preberanie
 -  Preberanie písem
 - Povolit'
 - Zakázať
 - Zobrazit' výzvu
 -  Preberanie súborov
 - Povolit'
 - Zakázať

 Soubory cookie

 Povolit soubory cookie uložené v tomto počítači

- Dotázat se
- Vypnout
- Zapnout

 Povolit soubory cookie v rámci relace (neuložené)

- Dotázat se
- Vypnout
- Zapnout